




can Quintana

Museu de la **Mediterrània**

Torroella de Montgrí BAIX EMPORDÀ

LLOGUER D'ESPAIS ELS ESPAIS DE CAN QUINTANA

Espais per empreses i grups
Espais per celebracions
Espais lúdics i culturals

www.museudelamediterrania.org





Presentació.....	2
Can Quintana.....	3
El Museu de la Mediterrània.....	4
Els Espais.....	5
L'Auditori.....	6
L'Aula.....	7
L'Espai 2.....	8
El Pati.....	9
Activitats complementàries	10
Tarifes.....	11
Contacte.....	12

P

resentació

La vila de Torroella de Montgrí està situada a 6 km del mar, a la comarca del Baix Empordà, a recer del Montgrí (302 m) i molt a prop del riu Ter que dóna vida a la plana. Torroella ofereix uns atractius cada dia més estimats pels visitants: la conservació dels trets de l'Empordà i una oferta comercial considerable. Durant tot l'any es compta amb un variat programa d'activitats culturals molt atractives per a tots els visitants i residents de la zona.



C an Quintana

Can Quintana és una de les cases més destacades de Torroella de Montgrí. Alguns elements ornamentals de la façana indiquen que la casa ja estava en funcionament els segles XVI i XVII.

L'edifici va ser aixecat sense fonaments, pràctica molt comuna en aquella època, i es va anar modificant i ampliant amb el pas del temps.



Com el seu nom ens indica, va ser la seu dels Quintana. Els Quintana eren una família de propietaris benestants i comerciants, la premsa d'oli que es pot veure a la planta baixa n'és un clar testimoni.

Una de les figures més destacades de la família i que va contribuir a donar un aspecte nobiliari a la casa va ser **Albert de Quintana i Combis** (1834-1907), poeta i polític destacat de la Renaixença catalana, i intendent general de Finances



de l'illa de Cuba 1888 i vinculat al govern al llarg de la seva carrera professional. En definitiva, va ser un representant molt destacat del pensament polític liberal de la seva època.

Can Quintana és des de l'1 de maig del 2003 la seu del Museu de la Mediterrània.

E l Museu de la Mediterrània

El Museu de la Mediterrània es planteja com un **centre d'interpretació del territori** que aposta per convertir-se en un espai de coneixement, de reflexió, de diàleg i de recerca al servei de les inquietuds i problemàtiques que afecten a les ciutadanes i als ciutadans del segle XXI.

És un espai on la **música esdevé l'element conductor i l'eix d'un discurs** en el qual els sons de la natura i els sons musicals constitueixen



el pretext per mostrar la realitat del territori i de la gent que hi viu.

Un centre que es presenta en clau Mediterrània entenent que el territori, en el seu sentit més ampli entès com el paisatge i la cultura que ens envolta, han estat modelats per una llarga història d'intercanvis amb pobles de la Mediterrània; pobles amb els quals compartim un passat, un present i un futur comú cada cop més proper. Es tracta d'un museu únic a la Mediterrània.

En el Museu de la Mediterrània és desenvolupa gran part de l'activitat cultural de Torroella de Montgrí 365 dies l'any. El Museu és oficina de turisme i centre de documentació de la vila, conté un fons sardanístic molt important i custodia també el fons documental de l'espai natural del Montgrí, les illes Medes i el Baix Ter.

Els espais

El Museu de la Mediterrània, ofereix un servei públic de lloguer dels seus espais, proposa la possibilitat de gaudir d'un toc de distinció en unes instal·lacions eficaces. Sens dubte una garantia d'èxit per a les necessitats de comunicació pública.

Són espais diàfans, còmodes i funcionals, equipats per satisfer tot tipus de necessitats per desenvolupar tan actes privats com per fer altres tipus d'actes. La singularitat de cada un dels espais, i els serveis dels quals disposa, determinen el tipus d'acte que poden acollir, que és diferent en cada cas.

L'Auditori, situat a la sala principal del Museu disposa de l'equipament tecnològic adequat per acollir conferències, seminaris, jornades de treball, presentacions, etc.

L'aula un magnífic espai rústic en forma de volta catalana que el converteix en un espai acollidor amb una acústica òptima per a actes privats i cerimònies.

El **pati** de palmeres amb una superfície de 800 metres quadrats, amb vistes a l'escalinata que fou restaurada per l'arquitecte gironí Rafael Masó, el converteix en un espai emblemàtic per a realitzar actes a l'aire lliure tant de dia com de nit.

Per a grups més reduïts, disposem de **l'espai 2, sala d'exposicions temporals** amb esplèndides vistes al pati i a la comarca.

Us recordem que el centre ofereix visites privades amb caràcter exclusiu a les sales d'exposició del museu.

L'Auditori

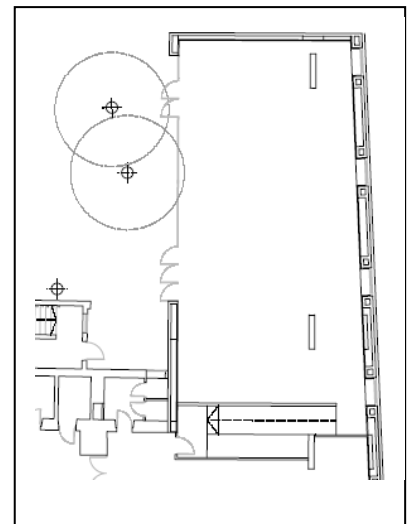
L'Auditori és un espai adequat per:

- Reunions, presentacions i recepcions
- Rodes de premsa, reportatges i promocions
- Actes socials i institucionals
- Conferències i seminaris
- Petits concerts y recitals
- Sessions de vídeo i cinema



Serveis disponibles

- Mobiliari (taula presidencial i cadires)
- Vídeo-Àudio:
 - 1 vídeo projector HD 6.500 lúmens fix.
 - 2 reproductors de DVD
 - 1 connexió per ordinador a tarima
 - 2 micròfons sense fil de sobretaula
 - 1 micròfon sense fil de mano
 - Punter làser
 - Connexió a Internet
- Accés per visitants amb mobilitat reduïda
- Aire condicionat i calefacció



Ubicació: planta baixa

Superfície: 150m²

Capacitat: 150

L'Aula

L'Aula és un espai adequat per:

- Reunions, presentacions i recepcions
- Tallers
- Actes socials i institucionals
- Conferències i seminaris
- Petits concerts y recitals



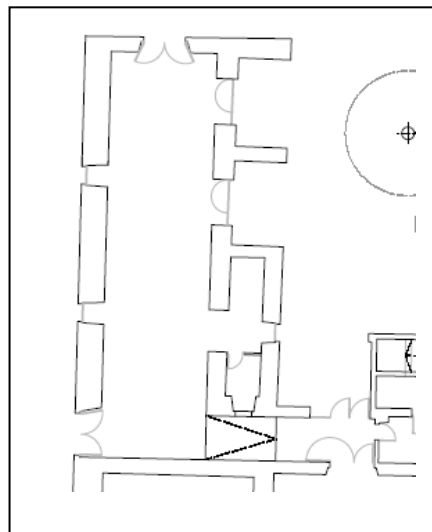
Serveis disponibles

- Mobiliari (cadeires)
- Accés per visitants amb mobilitat reduïda
- Aire condicionat i calefacció

Ubicació: planta baixa

Superfície: 120m²

Capacitat: 100 persones



L' **E** spai 2

L'Espai 2 és un espai adequat per:

- Reunions, presentacions i recepcions
- Tallers
- Actes privats



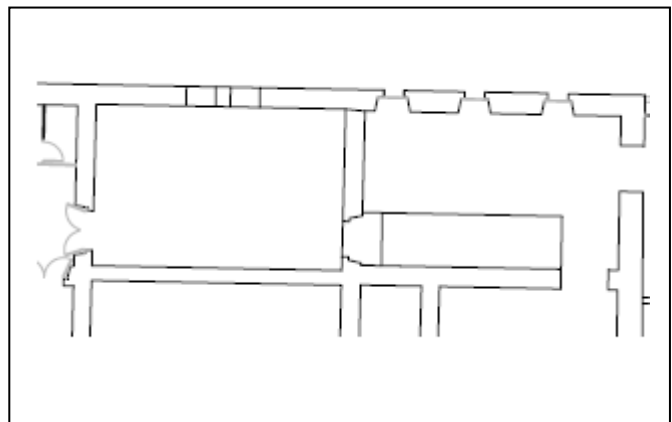
Serveis disponibles

- Mobiliari (cadeires)
- Accés per visitants amb mobilitat reduïda
- Aire condicionat i calefacció

Ubicació: segona planta

Superfície: 57m²

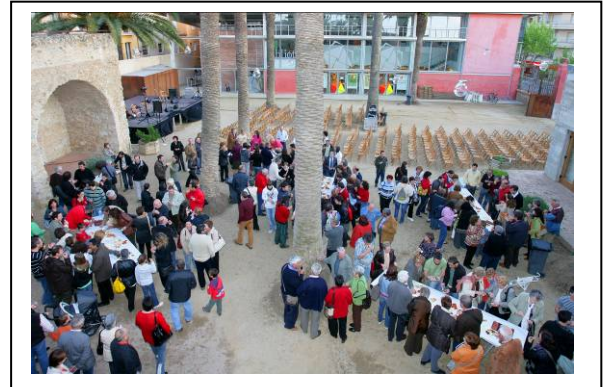
Capacitat: 30 persones



El Pati

El pati és un espai adequat per:

- Tallers a l'aire lliure
- Actes socials i institucionals
- Fires d'intercanvi
- Petits concerts y recitals
- Còctels y aperitius
- Altres



Serveis disponibles

- Mobiliari
- Accés per visitants amb mobilitat reduïda
- Pantalla

Ubicació: planta baixa

Superfície: 800 m²

Capacitat: 800 persones



A

ctivitats complementàries

El Museu de la Mediterrània ofereix visites i rutes comentades per a tots els públics en les que, partint de la mar Mediterrània com a element integrador, es convida a descobrir i a gaudir del territori que ens envolta: el massís del Montgrí, les illes Medes i la plana del Baix Ter.



Es proposa l'apropament als pobles de la Mediterrània a través d'un viatge apassionant dels sentits per descobrir el que tenim en comú: una cultura rica, diversa i fèrtil.

La visita al Museu és també l'experimentació a través dels sons i les músiques pròpies de la Mediterrània. Els sons ens apropen al coneixement del seu medi natural mentre que les músiques ens parlen de les persones.

Volem fer-vos participar d'una experiència extraordinària: podreu olorar les aromes de la Mediterrània; escoltar-ne els sons i les músiques, els ritmes i els sons; tocar-ne la història, i gaudir d'un audiovisual panoràmic sobre la seva realitat actual.

Per concertar les visites per a grups poseu-vos en contacte amb l'àrea educativa del Museu de la Mediterrània trucant al telèfon 972755180.

Tarifes

Les tarifes establertes durant l'any 2009 per al lloguer de locals o instal·lacions del Museu de la Mediterrània són les següents:

Espais	matí/tarda (-5h) (entitats i particulars)*	dia sencer (+5h) (entitats i particulars)*	matí/tarda (entitat no lucrativa)*	dia sencer (entitat no lucrativa)*
Auditori	130	150	65	90
Aula	100	125	50	80
Pati	225	300	90	150
Espai 2	75	100	40	50
Visites per a grups	concertar prèviament amb l'àrea d'educació			

* en cas de superar la franja horària del Museu caldrà afegir un cost suplementari de 20€/hora per pagar les despeses de vigilància

Els preus detallats no inclouen IVA.

Per actes que mereixen un tractament especial a causa de les seves característiques, no dubteu a trucar-nos per fer la proposta que creieu convenient. El telèfon del Museu de la Mediterrània és 972755180.

Per tal de formalitzar la sol·licitud de lloguer d'espai és necessari emplenar el formulari de reserva que podeu trobar a la pàgina web del centre: www.museudelamediterrania.org.

La tramesa del formulari de sol·licitud de reserva comporta l'acceptació del protocol de condicions (que podeu descarregar de la pàgina web) per a la cessió d'ús dels espais del Museu de la Mediterrània i no implica cap compromís d'autorització per part dels responsables del centre. Un cop validada la sol·licitud, s'establirà contacte amb l'interessat per confirmar la disponibilitat per a la realització de l'acte i iniciar els tràmits de confirmació de reserva tal i com estableixen les condicions de cessió.

C ontacte

Can Quintana. Museu de la Mediterrània
Carrer d'Ullà, 31
17257 Torroella de Montgrí
Telèfon 972755180
Fax 972755182

Correu electrònic: info@museudelamediterrania.org

Per informació sobre el lloguer d'espais poseu-vos en contacte amb el departament administratiu del Museu de dilluns a divendres de 10h a 14h.

www.museudelamediterrania.org

Horaris:

De setembre a juny:

- De dilluns a dissabte, d'10h a 14h i de 17h a 20h
- Diumenges i festius, d'10h a 14h
- Dimarts tancat

Juliol i agost:

- De dilluns a dissabte, d'10h a 14h i de 18h a 21h
- Diumenges i festius, d'10h a 14h





Carrer d'Ullà, 31
17257 Torroella de Montgrí
Tel. 972 75 51 80 Fax 972 75 51 82
info@ museudelamediterrania.org

www.museudelamediterrania.org

Horari d'oficina:
De dilluns a divendres de 10 a 14 h